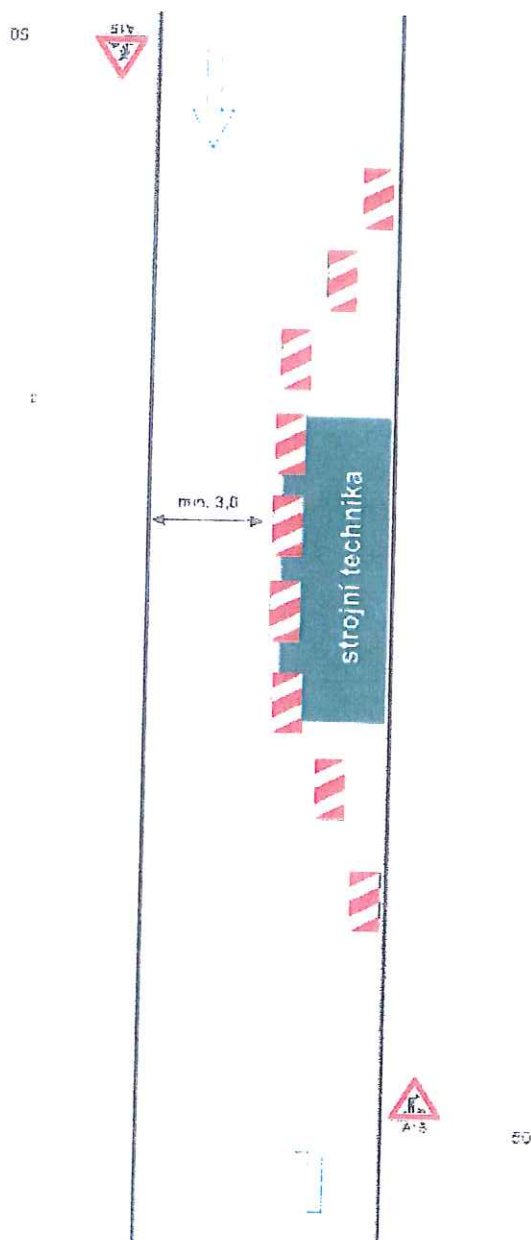


Kynšperk nad Ohří, SO - kNN

Zákres dopravního značení

Návrh přechodného dopravního značení
Práce ve volném terénu podél komunikace



Příčné uzávěra jednostrannými
směrovacími deskami
odstup podélně 1-2m
příčně 0,6-1m

Podélné uzávěra oboustrannými
směrovacími deskami
odstup max. 10m

Příčná uzávěra jednostrannými
směrovacími deskami
odstup podélně 1-2m
příčně 0,6-1m

vzdálenosti v metrech

OMEXOM GA Energo s.r.o.

Na Střílně 1929/8, Bolevec

323 00 Plzeň

T +420 373 303 111

F +420 377 524 137

www.gaenergo.cz

Hl. sídlo: Plzeň

Obchodní rejstřík:

IČ 49196812, odd. C,

vl. 4355, Krajský soud v

Plzni

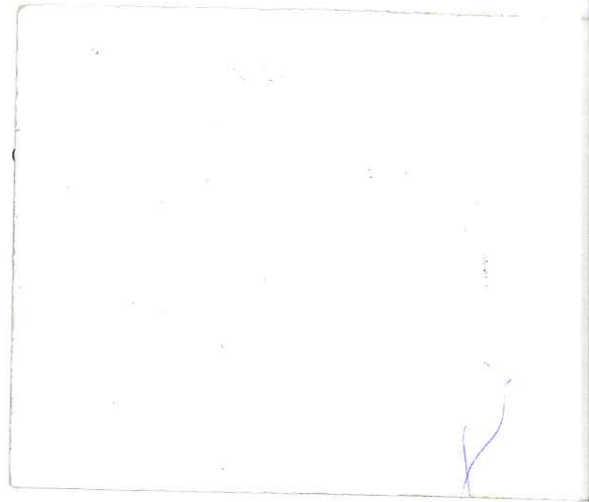
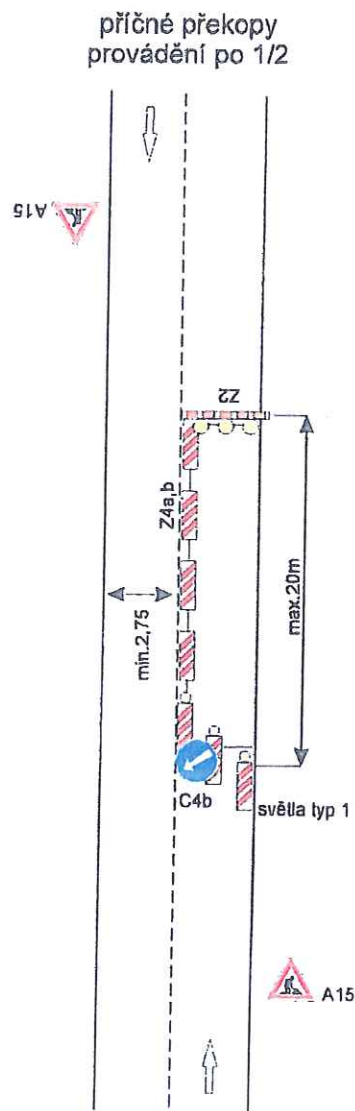
Jednatel:

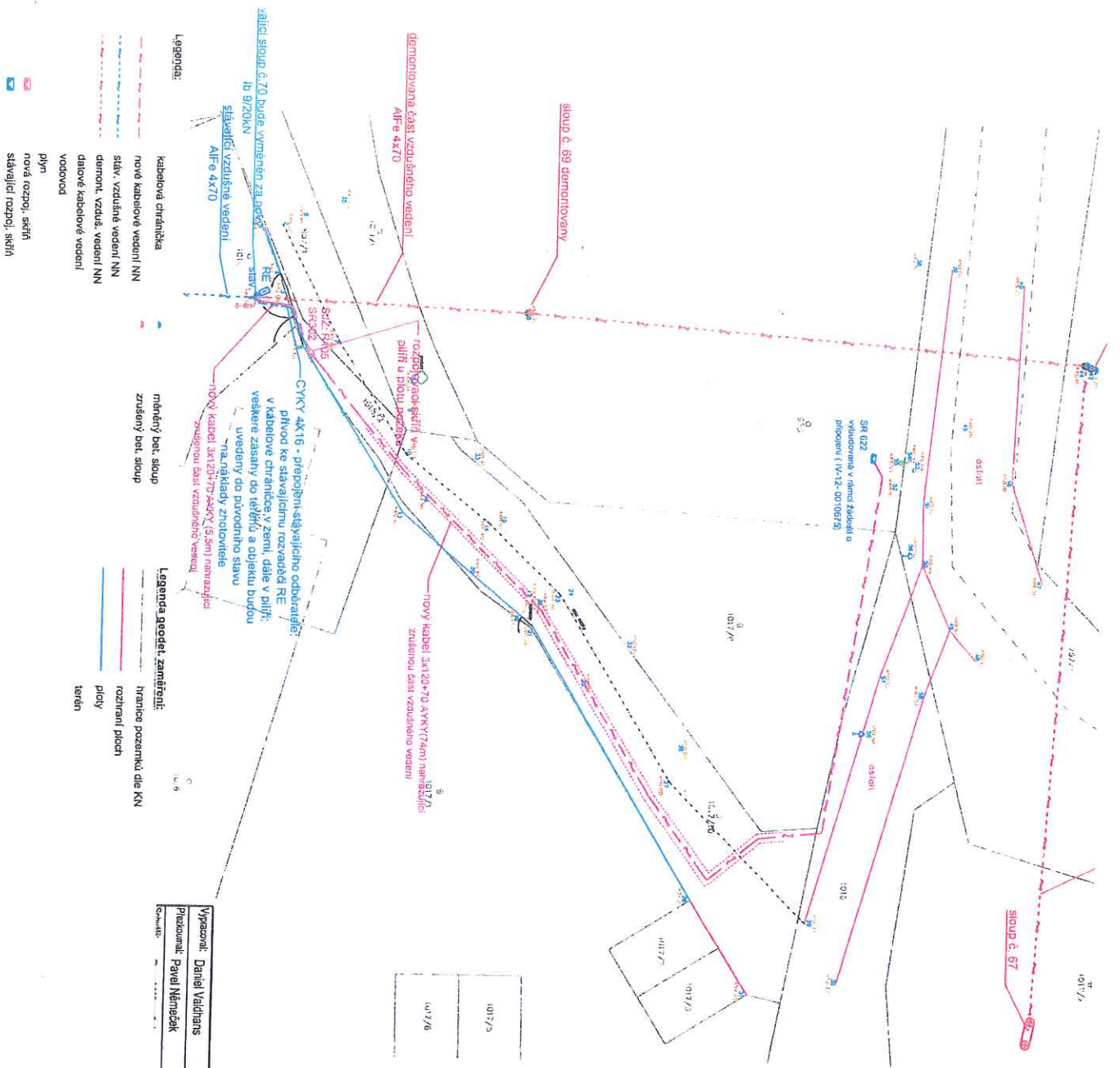
Zdeněk Židek

Václav Hubáč

Ing. Aleš Uldrych

Příčné překopy – provádění po 1/2





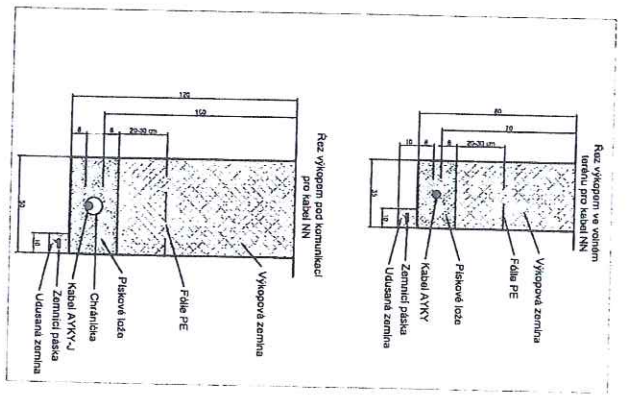
- Legenda:**
- kabelové chráněná
 - nové kabelové vedení NN
 - stáv. vzdušné vedení NN
 - demont. vzduš. vedení NN
 - dalekové kabelové vedení
 - vodovod
 - plyn
 - nová rozpoj. skříně
 - stávající rozpoj. skříně

- Legenda geodet. zaměření:**
- hranice pozemků dle KN
 - plochy
 - terén

Vypracoval:	Daniš Václav	Jacek:
Projektoval:	Pavel Němeček	
Číslo výkresu:		

Křišperk nad Ohří, SO - KNN
 Číslo stavby: IZ-412-0000176

C1



Technické řešení:
 Stavba řeší přeložku vedení NN z důvodu výstavby nových RD.
 Z nové rozpojovací skříně SR 622 ze sady D vybudované v rámci žádosti o připojení řešení stavbou IV-12-0010675 (další obě stavby sásová sčítanosti) bude napojen nový kabel AYYK 3x120+70 do nové rozpojovací skříně SR 302, umístěné na pozemku p.č. 1015/2. Stávající vedení VVN 4x270 AlFe směr č.p. 861 se uchová na nové výměněném betonovém sloupu. Na nové výměněném betonovém sloupu se provede svod kabelem AYYK 3x120+70 do nové rozpojovací skříně SR 302. Z SR302 bude přepojeno stávající HDV pro č.p. 407.
 Stávající venkovní vedení NN v trase nového kabelu se zdemontuje.

Poznámky:
 Napětová hladina NN: 3 x 400/230 V, 50 Hz, TN-C.
 Ochrana před úrazem elektrickým proudem samostatným odpojením od zdroje dle ČSN 33 2000-4-41 ed. 2 a PNE 33 0000-1
 Bude respektována min. vzdálenost od ostatních objektů a zařízení infrastruktury dle ČSN 73 6005.
 Zakres sil podzemní a nadzemní infrastruktury je pouze orientační, přesně určené podoby nového vedení VN bude provedeno při realizaci po vyřízení stávajících sil.
 Před započatím vlastních montážních (výkopových) prací je nutné dovézt podmínky stávajících jednotlivých správců stávajících podzemních zařízení, tj. znovu ověřit existenci stávajících podzemních zařízení.