

Schéma B/2

Standardní pracovní místo na pozemní komunikaci s malým dopravním zatížením. Zúžení vozovky na jeden jízdní pruh.

příčná uzávěra zábranou minimálně 3 výstražná světla typu 1

podélná uzávěra oboustrannými směrovacími deskami odstup max. 10 m

podélná uzávěra zábradlím na straně chodníku/stezky pro cyklisty

příčná uzávěra zábranou minimálně 3 výstražná světla typu 1

1) může být ve výjimečných případech menší (viz kap. 6.1.2.)

2) užití dopravních značek a dopravních zařízení v případě souběžných parkovacích pruhů, chodníků a/nebo stezek pro cyklisty podle schémat B/16 až B/20

vzdálenosti v metrech

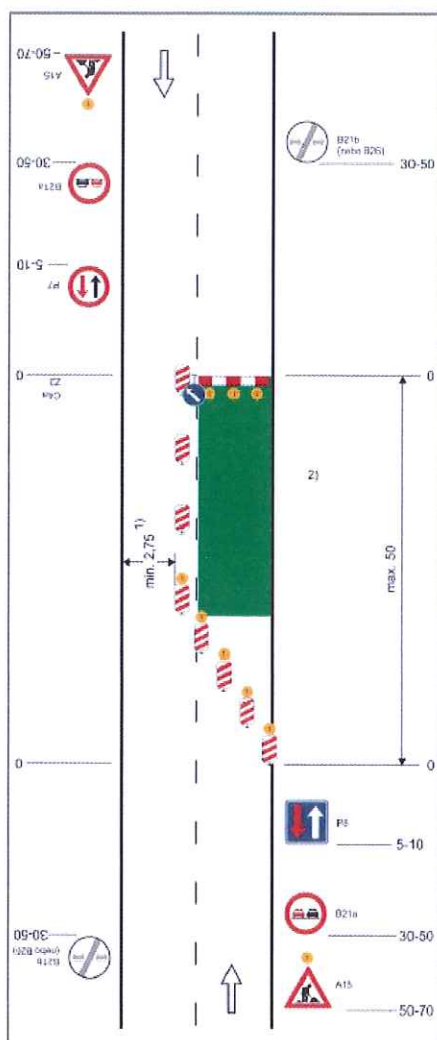


Schéma B/5.2

Standardní pracovní místo. Zúžení vozovky na jeden jízdní pruh. V případě úpravy přednosti v jízdě dopravními značkami.

výstražné světlo typu 1 nebo značka umístěna na fluorescenčním žlutozeleném podkladu, v protisměru shodně

příčná uzávěra zábranou minimálně 3 výstražná světla typu 1

podélná uzávěra oboustrannými směrovacími deskami odstup max. 10 m

příčná uzávěra jednostrannými směrovacími deskami odstup podélně 1-2 m
příčně 0,6-1 m
výstražná světla typu 1 na každé směrovací desce

1) může být ve výjimečných případech menší (viz kap. 6.1.2.)

2) užití dopravních značek a dopravních zařízení v případě souběžných parkovacích pruhů, chodníků a/nebo stezek pro cyklisty podle schémat B/16 až B/20

vzdálenosti v metrech

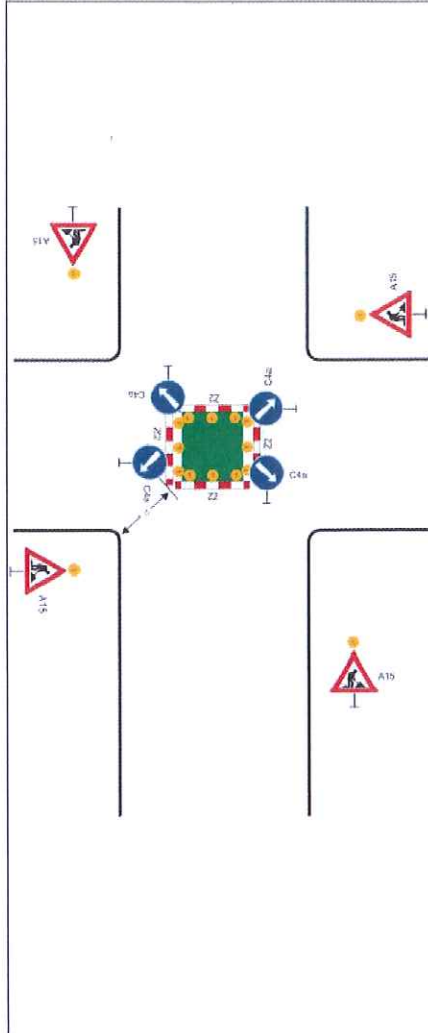


Schéma B/14.2

Standardní pracovní místo
v prostoru křižovatky.

vedení provozu (užití značek č. C 4
a až č. C 4 c) závisí na konkrétním
umístění pracovního místa v
prostoru křižovatky, případně se
pro určitý směr zřizuje objížďka

příčně uzávěry zábranou
minimálně 3 výstražná světla typu 1

výstražné světlo typu 1
nebo značka umístěna na
fluorescenčním žlutozeleném
podkladu, u ostatních vjezdů
chodně

1) minimální šířka se zjišťuje
pomocí vlečných křivek

Pozn.: Pro usměrnění provozu v
prostoru křižovatky lze užit
směrovacích desek (č. Z4a až č.
Z4c) dle konkrétní situace

vzdálenosti v metrech

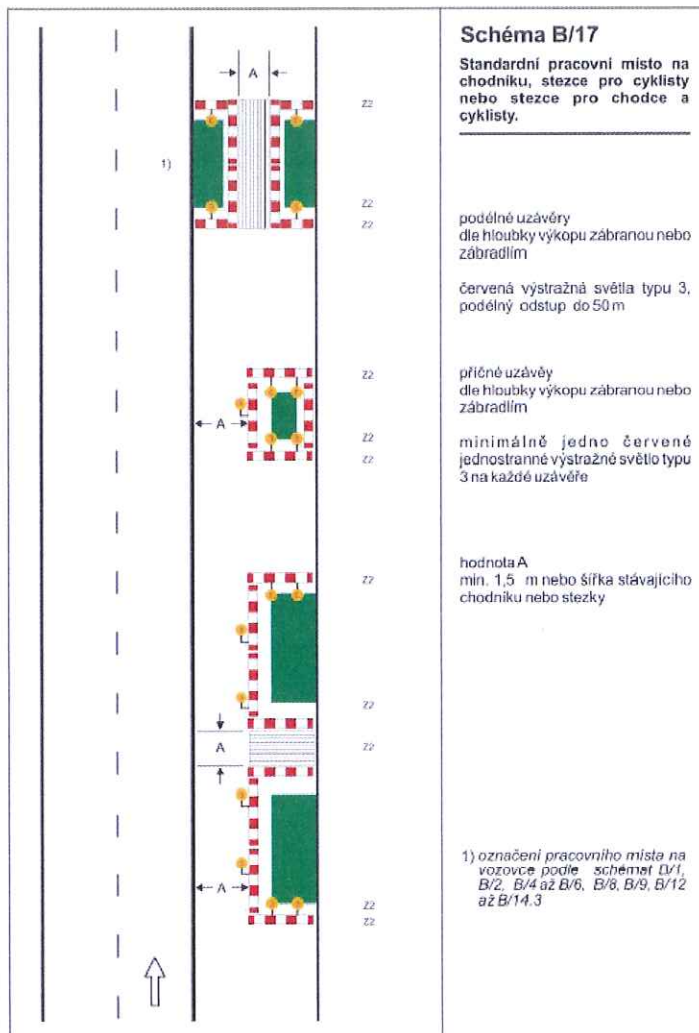


Schéma B/17

Standardní pracovní místo na
chodníku, stezce pro cyklisty
nebo stezce pro chodce a
cyklisty.

podélné uzávěry
dle hloubky výkopu zábranou nebo
zábradlím

červená výstražná světla typu 3,
podélný odstup do 50 m

příčné uzávěry
dle hloubky výkopu zábranou nebo
zábradlím

minimálně jedno červené
jednostranné výstražné světlo typu
3 na každé uzávěře

hodnota A
min. 1,5 m nebo šířka stávajícího
chodníku nebo stezky

1) označení pracovního místa na
vozovce podle schémat B/1,
B/2, B/4 až B/6, B/8, B/9, B/12
až B/14.3